

polytouch® Standfuss wave mini



polytouch® 24 portrait mit Standfuss wave mini

HIGHLIGHTS

- **NEU!** Einlegeböden optional
- Ergonomisches Design für komfortables Bedienen
- Minimale Standfläche
- Verschiedene Farben
- Kompatibel mit polytouch® 24 classic, polytouch® 32 classic

polytouch® Standfuss wave mini

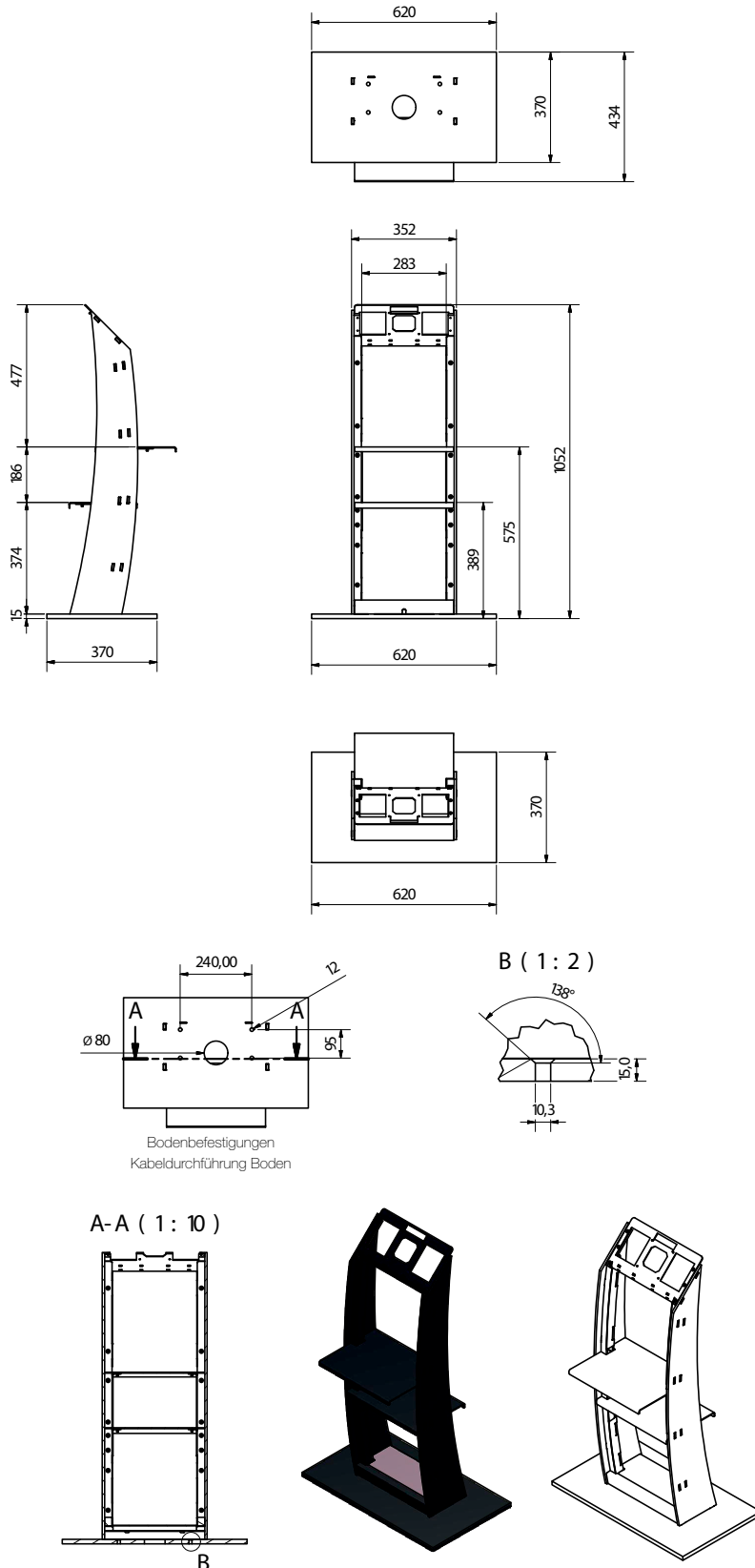
STANDFUSS	Material	Stahl, pulverbeschichtet
	Maße (BxHxT)	620x1052x434 mm
	Systemgewicht	Ca. 40 kg (ohne Verpackung)
	Montagemöglichkeiten	Standalone
NEU!	Optionen	Einlegeböden
	Farboptionen	RAL 9010 Reinweiß RAL 9011 Graphitschwarz weitere
	Display-Winkel	45°
	Kompatibel mit	polytouch® 24 classic polytouch® 32 classic



polytouch[®] Standfuss wave

Dimensionen (in mm)

Abbildung zeigt Ausstattungsvariante



DB_pt_Standfuss_wave_mini_DE_rel_1.0 · technische Änderungen vorbehalten